

Piekary Śląskie, 0

**Formularz zgłoszeniowy z propozycją projektu do budżetu  
partycypacyjnego****Projektodawca:**

Imię i nazwisko

Adres zamieszkania

kod pocztowy, miejscowość

Telefon kontaktowy

Adres e-mail

**Nazwa projektu****Krótki opis propozycji projektu**.**Lokalizacja propozycji projektu: (jeżeli jest możliwa do wskazania)**

Ulica i nr / Rejon ulic

Inne istotne informacje dot. lokalizacji

**Klasyfikacja propozycji projektu:** edukacja komunikacja/drogi kultura

- ochrona środowiska
- pomoc społeczna
- przestrzeń publiczna
- sport
- zdrowie
- zieleń miejska
- inna (proszę wskazać)

**Potencjalni odbiorcy propozycji projektu: (pola wielokrotnego wyboru)**

- dzieci
- młodzież
- dorośli
- seniorzy
- studenci
- osoby z niepełnosprawnością
- rodziny z dziećmi
- wszyscy mieszkańcy
- inni (proszę wskazać)

**Pełny opis propozycji projektu:**

Projekty nie mogą zawierać wskazań konkretnych producentów lub firm realizujących

Projekt obejmuje kompleksową przebudowę istniejącej salki i zaadoptowanie jej na salkę gimnastyczną, budowę nowoczesnego placu zabaw przy ZSP nr 2 w Dąbrówce Wielkiej oraz kompleksowe nawodnienie boiska piłkarskiego K.S. "Orkan". Opis szczegółowy zamieszczony jest w załącznikach.

**Uzasadnienie dla realizacji propozycji projektu:**

1). Mała salka gimnastyczna: Wsparcie rozwoju fizycznego i zdrowotnego dzieci - Regularna aktywność fizyczna poprawia kondycję, koordynację i sprawność ruchową. Zmniejsza ryzyko otyłości oraz chorób cywilizacyjnych, takich jak cukrzyca typu 2. Wspiera prawidłową postawę ciała i rozwój mięśni. Jest alternatywą dla biernych form spędzania czasu ponieważ dzieci spędzają coraz więcej czasu przed ekranami, co prowadzi do problemów zdrowotnych. Salka gimnastyczna zachęca do aktywności w atrakcyjny i bezpieczny sposób. Projekt daje możliwość organizacji zajęć

sportowych i rekreacyjnych. 2). Nowoczesny plac zabaw przy ZSP nr 2 Budowa nowoczesnego placu zabaw przy szkole to inwestycja w zdrowie, rozwój i bezpieczeństwo dzieci. Przyczynia się do poprawy warunków nauki, wspiera integrację i aktywność fizyczną, a także stanowi wartość dodaną dla całej społeczności szkolnej i lokalnej. Plac może służyć nie tylko uczniom, ale także mieszkańcom po godzinach lekcyjnych co może sprawić, że przyciągnie nowych uczniów i zwiększy prestiż placówki. Dzieci, które mają dostęp do aktywnej zabawy, lepiej radzą sobie w nauce i wykazują większą koncentrację na zajęciach. 3). Budowa studni głębinowej i nawodnienie boiska piłkarskiego K.S. "Orkan" w Dąbrówce Wielkiej Woda pozyskiwana ze studni głębinowej i nowoczesne systemy nawadniające są wyposażone w czujniki wilgotności oraz systemy sterowania, które optymalizują zużycie wody. Pozwala to na minimalizację strat oraz dostosowanie nawadniania do aktualnych warunków atmosferycznych. Wszystko to składa się na odciążenie Miasta z kosztów jakie ponosi na bieżące zużycie wody. System nawadniający podnosi standard boiska, czyniąc je bardziej atrakcyjnym dla zawodników, klubów sportowych i organizatorów turniejów. W efekcie przyczynia się do większego zainteresowania obiektem i jego intensywniejszego użytkowania.

### Wstępny kosztorys propozycji projektu wraz z wyszczególnieniem jej składowych:

Szczegóły w załącznikach

### Całkowity koszt projektu

785000.00

### Pula projektu

800000

### Czy propozycja projektu generuje koszty utrzymania w kolejnych latach?

nie

tak

### Rodzaj kosztów utrzymania projektu w kolejnych latach:

### Załączniki:

#### A. Dodatkowe (jeżeli zgłoszenie projektu wymaga takich zgód)

Zgoda na przetwarzanie danych osoby małoletniej w procesie budżetu partycypacyjnego:

dokument wymagany

dokument niewymagany

potwierdzenie przyjęcia

Oświadczenie jednoznacznej gotowości do współpracy osób trzecich, na wykorzystanie terenu/obiektu do celów realizacji budżetu partycypacyjnego:

dokument wymagany

dokument niewymagany

potwierdzenie przyjęcia

### **B. Dodatkowe inne (numerowane):**

Załącznik nr: 1. Plan sytuacyjny

potwierdzenie przyjęcia

Załącznik nr: 2 Kosztorys salka gimnastyczna ,3 Kosztorys plac zabaw

potwierdzenie przyjęcia

Załącznik nr: 4 Kosztorys nawodnienie boiska ,5 Oświadczenie MOSiR, 5b Oświadczenie ZSP nr 2

potwierdzenie przyjęcia

Załącznik nr: 6 Plac zabaw wyposażenie ,7 Plac zabaw wymiary

potwierdzenie przyjęcia

Przyjmuję do wiadomości, że zgodnie z art. 13 ust. 1 i ust. 2 ogólnego rozporządzenia o ochronie danych osobowych z dnia 27 kwietnia 2016 r. (zwanym dalej RODO):

1. Administratorem moich danych jest Prezydent Miasta Piekary Śląskie, reprezentujący Gminę Piekary Śląskie, z siedzibą przy ul. Bytomskiej 84, 41-940 Piekary Śląskie, tel. 32 39 39 411, adres e-mail: um@piekary.pl.
2. Wyznaczony został Inspektor ochrony danych, z którym można się skontaktować w sprawie ochrony swoich danych pod adresem – e-mail: dane.osobowe@piekary.pl lub pisemnie na adres siedziby Administratora wskazany powyżej.
3. Celem zbierania danych jest realizacja zadania w interesie publicznym polegającego na przyjęciu propozycji projektu do budżetu obywatelskiego.
4. Podstawą zbierania danych osobowych są postanowienia art. 6 ust. 1 lit. e RODO, w związku z art. 5a Ustawy z dnia 8 marca 1990 r. o samorządzie gminnym oraz Uchwałą Nr V/67/19 Rady Miasta Piekary Śląskie z dnia 31 stycznia 2019 r. z późn. zm., a także dobrowolna zgoda na upublicznienie przez Prezydenta Miasta Piekary Śląskie na swoich stronach internetowych mojego imienia i nazwiska, wyrażona na podstawie art. 6 ust. 1 lit. a RODO.
5. Przysługuje mi prawo dostępu do treści swoich danych oraz prawo do żądania ich sprostowania w takim zakresie, w jakim wskazane dane są niezgodne ze stanem faktycznym, usunięcia, jeżeli dane nie są niezbędne do wywiązania się z obowiązku wynikającego z przepisu prawa lub w ramach sprawowania władzy publicznej oraz do ograniczenia przetwarzania oraz do przenoszenia danych, jeżeli są one przetwarzane w sposób zautomatyzowany na podstawie zgody. Ponadto ma Pani/Pan prawo wniesienia sprzeciwu wobec przetwarzania danych opartego na art. 6 ust. 1 lit. e RODO.
6. Administrator danych osobowych, w przypadkach wskazanych w art. 17 ust. 3 lit. b RODO, ma prawo odmówić usunięcia Pani/Pana danych osobowych. W celu skorzystania z ww. należy skontaktować się z administratorem lub Inspektorem ochrony danych.
7. Podanie danych jest wymogiem ustawowym wynikającym z przepisów wskazanych w ust. 4, za wyjątkiem wyrażenia zgody na upublicznienie imienia i nazwiska.
8. W przypadku niepodania danych wykonanie zadań określonych w pkt 3 nie będzie możliwe.
9. Mam prawo w dowolnym momencie wycofać wcześniej udzieloną zgodę. Wycofanie zgody nie wpłynie na zgodność z prawem przetwarzania, którego dokonano na podstawie zgody przed jej wycofaniem.
10. Przysługuje mi prawo wniesienia skargi do organu nadzorczego właściwego ds. ochrony danych osobowych – Prezesa Urzędu Ochrony Danych Osobowych, ul. Stawki 2, 00-193 Warszawa, jeśli uzna Pani/Pan iż przepisy RODO zostały naruszone.

11. Moje dane osobowe będą ujawniane wyłącznie podmiotom upoważnionym na mocy przepisów prawa oraz podmiotom przetwarzającym - spółce LTC Sp. z o.o. z siedzibą przy ul. Pabianickiej 159/161, 93-490 Łódź, której powierzono asystę techniczną systemu obiegu dokumentów w Urzędzie Miasta Piekary Śląskie oraz MEDIAMASS 365 Łukasz Kluczny z siedzibą w Bytomiu 41-902, przy ul. Tarnogórskiej 4B/10, której powierzono prowadzenie strony [www.piekary.pl](http://www.piekary.pl) oraz jej podstron.

12. Dane osobowe będą przechowywane przez okres 5 lat, licząc od początku roku następującego po roku, w którym została wyrażona zgoda na przetwarzanie danych osobowych.

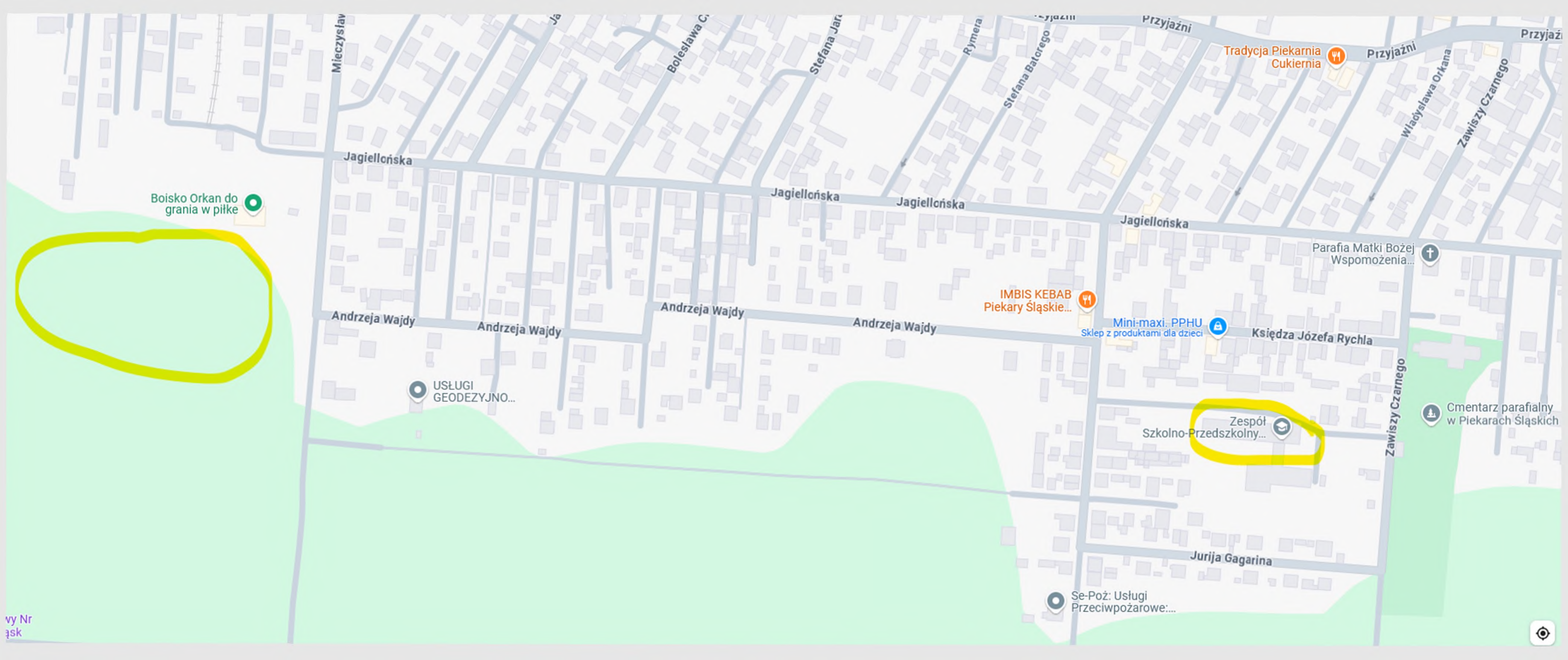
Oświadczam, iż wszystkie informacje podane w formularzu, w tym o zamieszkiwaniu na terenie Miasta Piekary Śląskie, są zgodne z aktualnym stanem faktycznym. Oświadczam także, iż zapoznałam/em się z treścią Uchwały Nr V/67/19 Rady Miasta Piekary Śląskie z dnia 31 stycznia 2019r. w sprawie konsultacji z mieszkańcami części wydatków z budżetu Miasta Piekary Śląskie.

Jestem świadomy(-ma) możliwości weryfikacji zamieszczonych przeze mnie danych.

Jestem osobą pełnoletnią lub jako opiekun prawny wyrażam zgodę na udział osoby małoletniej w procedurze Budżetu Obywatelskiego. Wyrażam zgodę na upublicznienie przez Prezydenta Miasta Piekary Śląskie imienia i nazwiska mojego dziecka jako projektodawcy.

Wyrażam zgodę na upublicznienie przez Prezydenta Miasta Piekary Śląskie mojego imienia i nazwiska.

Adnotacje urzędowe:



Boisko Orkan do grania w piłkę

Tradycja Piekarnia Cukiernia

IMBIS KEBAB Piekary Śląskie...

Mini-maxi. PPHU Sklep z produktami dla dzieci

Zespół Szkolno-Przedszkolny...

Parafia Matki Bożej Wspomożenia...

Cmentarz parafialny w Piekarach Śląskich

Se-Poż: Usługi Przeciwpożarowe:...



## Wykonanie Placu Zabaw.

NAZWA INWESTYCJI : Wykonanie Placu Zabaw.  
BRANŻA : Ogólno-budowlana

SPORZĄDZIŁ KALKULACJE :

DATA OPRACOWANIA :

Poziom cen :

### NARZUTY

Koszty pośrednie [Kp] .....	70,00 % R+S
Zysk [Z] .....	13,00 % R+S+Kp(R+S)
VAT [V] .....	23,00 % $\Sigma(R+M+S+Kp(R+S)+Z(R+S))$

Wartość kosztorysowa robót bez podatku VAT : 336 781,34 zł

Podatek VAT : 77 459,71 zł

Ogółem wartość kosztorysowa robót : 414 241,05 zł

Słownie: czterysta czternaście tysięcy dwieście czterdzieści jeden i 05/100 zł

Klauzula o uzgodnieniu kosztorysu

WYKONAWCA :

INWESTOR :

Data zatwierdzenia

Lp.	Podstawa	Opis i wyliczenia	j.m.	Poszcz.	Razem
<b>Wykonanie placu zabaw.</b>					
1		<b>Roboty ziemne.</b>			
1	KNR-W 2- d.1 01 0119-01	Usunięcie warstwy ziemi urodzajnej (humusu) o grubości do 15 cm za pomocą sypcharek 24,00*46,50+19,00*20,00	m <sup>2</sup> m <sup>2</sup>	1 496,000	
				<b>RAZEM</b>	<b>1 496,000</b>
2	KNR 2-31 d.1 0103-04	Mechaniczne profilowanie i zagęszczenie podłoża pod warstwy konstrukcyjne nawierzchni w gruncie kat. I-IV poz.1	m <sup>2</sup> m <sup>2</sup>	1 496,000	
				<b>RAZEM</b>	<b>1 496,000</b>
3	KNR 2-21 d.1 0401-02	Wykonanie trawników dywanowych siewem na gruncie kat. III bez nawożenia poz.1	m <sup>2</sup> m <sup>2</sup>	1 496,000	
				<b>RAZEM</b>	<b>1 496,000</b>
2		<b>Mała architektura.</b>			
4	KNR 2-21 d.2 0606-08 analogia	Piaskownice - okładzina drewniana 1	szt szt	1,000	
				<b>RAZEM</b>	<b>1,000</b>
5	KNR 2-21 d.2 0606-08 analogia	Huśtawka 1	szt szt	1,000	
				<b>RAZEM</b>	<b>1,000</b>
6	KNR 2-21 d.2 0606-08 analogia	Zjeżdżalnia. 1	szt szt	1,000	
				<b>RAZEM</b>	<b>1,000</b>
7	KNR-W 2- d.2 25 0420-01	Karuzela. 1	szt. szt.	1,000	
				<b>RAZEM</b>	<b>1,000</b>
8	KNR-W 2- d.2 25 0420-01	Bujak pojedynczy. 1	szt. szt.	1,000	
				<b>RAZEM</b>	<b>1,000</b>
9	KNR-W 2- d.2 25 0420-01	Bujak podwójny. 1	szt. szt.	1,000	
				<b>RAZEM</b>	<b>1,000</b>
10	KNR-W 2- d.2 25 0420-01	Tablica kredowa. 1	szt. szt.	1,000	
				<b>RAZEM</b>	<b>1,000</b>
11	KNR 2-21 d.2 0606-08 analogia	Huśtawka II 1	szt szt	1,000	
				<b>RAZEM</b>	<b>1,000</b>
12	KNR 2-21 d.2 0607-01	Konstrukcja wspinaczkowa. 1	kpl. kpl.	1,000	
				<b>RAZEM</b>	<b>1,000</b>
13	KNR 2-21 d.2 0607-01	Tor przeszkód. 1	kpl. kpl.	1,000	
				<b>RAZEM</b>	<b>1,000</b>
14	KNR 2-21 d.2 0607-02 analogia	Ławki parkowe - obudowa drewniana siedzeniowa 3	szt szt	3,000	
				<b>RAZEM</b>	<b>3,000</b>
15	KNR 2-21 d.2 0601-01 analogia	Kosze na śmieci. 4	szt szt	4,000	
				<b>RAZEM</b>	<b>4,000</b>

Lp.	Podstawa	Opis	jm	Nakłady	Koszt jedn.	R	M	S
<b>Wykonanie placu zabaw.</b>								
1		<b>Roboty ziemne.</b>						
1	KNR-W 2-01	Usunięcie warstwy ziemi urodzajnej (humusu) o grubości do 15 cm za pomocą spycharek	m <sup>2</sup>					
d.1	0119-01	obmiar = 24,00*46,50+19,00*20,00 = 1496,000 m <sup>2</sup>						
1*		– R – robocizna 0,0053 r-g/m <sup>2</sup> * 26,22 zł/r-g	r-g	7,9288	0,139	207,94		
2*		– S – spycharka gąsienicowa 74 kW (100 KM) 0,0025 m-g/m <sup>2</sup> * 155,54 zł/m-g	m-g	3,7400	0,389			581,94
Razem koszty bezpośrednie:				789,88		0,528	207,94	581,94
Razem z narzutami:				1 525,92		1,020	401,79	1 124,13
Cena jednostkowa:				1,02		0,267	0,000	0,747
2	KNR 2-31	Mechaniczne profilowanie i zagęszczenie podłoża pod warstwy konstrukcyjne nawierzchni w gruncie kat. I-IV	m <sup>2</sup>					
d.1	0103-04	obmiar = poz.1 = 1496,000 m <sup>2</sup>						
1*		– R – robocizna 0,0028 r-g/m <sup>2</sup> * 26,22 zł/r-g	r-g	4,1888	0,073	109,21		
2*		– M – woda 0,005 m <sup>3</sup> /m <sup>2</sup> * 6,20 zł/m <sup>3</sup>	m <sup>3</sup>	7,4800	0,031		46,38	
3*		– S – walec samojezdny wibracyjny 7.5 t 0,0043 m-g/m <sup>2</sup> * 96,04 zł/m-g	m-g	6,4328	0,413			617,85
4*		spycharka gąsienicowa 55 kW (75 KM) 0,0039 m-g/m <sup>2</sup> * 121,36 zł/m-g	m-g	5,8344	0,473			707,61
Razem koszty bezpośrednie:				1 481,05		0,990	109,21	46,38
Razem z narzutami:				2 797,52		1,870	209,11	46,38
Cena jednostkowa:				1,87		0,140	0,031	1,702
3	KNR 2-21	Wykonanie trawników dywanowych siewem na gruncie kat. III bez nawożenia	m <sup>2</sup>					
d.1	0401-02	obmiar = poz.1 = 1496,000 m <sup>2</sup>						
1*		– R – robocizna 0,233*0,955=0,222515 r-g/m <sup>2</sup> * 26,22 zł/r-g	r-g	332,8824	5,834	8 727,66		
2*		– M – nasiona traw 0,02 kg/m <sup>2</sup> * 46,50 zł/kg	kg	29,9200	0,930		1 391,28	
Razem koszty bezpośrednie:				10 118,94		6,764	8 727,66	1 391,28
Razem z narzutami:				18 161,44		12,140	16 770,16	1 391,28
Cena jednostkowa:				12,14		11,207	0,930	0,000

## PODSUMOWANIE

	Roboty ziemne.			
	RAZEM	Robocizna	Materiały	Sprzęt
RAZEM	12 389,87	9 044,81	1 437,66	1 907,40
Koszty pośrednie [Kp] 70% od (R+S)	7 672,26	6 335,70		1 336,56
RAZEM	20 062,13	15 380,51	1 437,66	3 243,96
Zysk [Z] 13% od (R+S+Kp(R+S))	2 422,75	2 000,55		422,20
RAZEM	22 484,88	17 381,06	1 437,66	3 666,16
			OGÓŁEM	22 484,88

Słownie: dwadzieścia dwa tysiące czterysta osiemdziesiąt cztery i 88/100 zł

Lp.	Podstawa	Opis	jm	Nakłady	Koszt jedn.	R	M	S
2		<b>Mafa architektura.</b>						
4	KNR 2-21 d.2 0606-08 analogia	Piaskownice - okładzina drewniana obmiar = 1 szt	szt					
1*		-- R -- robocizna 4,11*0,955=3,92505 r-g/szt * 26,22 zł/r-g	r-g	3,9251	102,915	102,92		
2*		-- M -- Piaskownica 1 szt/szt * 4490,00 zł/szt	szt	1,0000	4 490,00 0		4 490,00	
Razem koszty bezpośrednie:					4 592,91 5	102,92	4 490,00	
Razem z narzutami:					4 687,70 0	197,70	4 490,00	
Cena jednostkowa:						197,700	4 490,000	0,000
5	KNR 2-21 d.2 0606-08 analogia	Huštawka obmiar = 1 szt	szt					
1*		-- R -- robocizna 4,11*0,955=3,92505 r-g/szt * 26,22 zł/r-g	r-g	3,9251	102,915	102,92		
2*		-- M -- Huštawka 1 szt/szt * 14814,90 zł/szt	szt	1,0000	14 814,9 00		14 814,90	
Razem koszty bezpośrednie:					14 917,8 15	102,92	14 814,90	
Razem z narzutami:					15 012,6 00	197,70	14 814,90	
Cena jednostkowa:						197,700	14 814,900	0,000
6	KNR 2-21 d.2 0606-08 analogia	Zjeżdżalnia. obmiar = 1 szt	szt					
1*		-- R -- robocizna 4,11*0,955=3,92505 r-g/szt * 26,22 zł/r-g	r-g	3,9251	102,915	102,92		
2*		-- M -- Zjeżdżalnia 1 szt/szt * 52999,90 zł/szt	szt	1,0000	52 999,9 00		52 999,90	
Razem koszty bezpośrednie:					53 102,8 15	102,92	52 999,90	
Razem z narzutami:					53 197,6 00	197,70	52 999,90	
Cena jednostkowa:						197,700	52 999,900	0,000
7	KNR-W 2-25 d.2 0420-01	Karuzela. obmiar = 1 szt.	szt.					
1*		-- R -- robocizna 0,4 r-g/szt. * 26,22 zł/r-g	r-g	0,4000	10,488	10,49		
2*		-- M -- Karuzela. 1 szt/szt. * 9489,90 zł/szt	szt	1,0000	9 489,90 0		9 489,90	
3*		materiały pomocnicze 1,5 %(od M)	%	1,5000	142,349		142,35	
Razem koszty bezpośrednie:					9 642,73 7	10,49	9 632,25	
Razem z narzutami:					9 652,40 0	20,15	9 632,25	
Cena jednostkowa:						20,148	9 632,249	0,000
8	KNR-W 2-25 d.2 0420-01	Bujak pojedynczy. obmiar = 1 szt.	szt.					
1*		-- R -- robocizna 0,4 r-g/szt. * 26,22 zł/r-g	r-g	0,4000	10,488	10,49		
		-- M --						

Lp.	Podstawa	Opis	jm	Nakłady	Koszt jedn.	R	M	S
2*		Bujak pojedynczy.	szt	1,0000	2 719,90		2 719,90	
3*		1 szt/szt. * 2719,90 zł/szt materiały pomocnicze 1,5 %(od M)	%	1,5000	0 40,799		40,80	
Razem koszty bezpośrednie:				2 771,19	2 771,18	10,49	2 760,70	
Razem z narzutami:				2 780,85	2 780,85	20,15	2 760,70	
Cena jednostkowa:				2 780,85	0	20,148	2 760,699	0,000
9	KNR-W 2-25	Bujak podwójny.	szt.					
d.2	0420-01	obmiar = 1 szt.						
1*		- R - robocizna 0,4 r-g/szt. * 26,22 zł/r-g	r-g	0,4000	10,488	10,49		
2*		- M - Bujak podwójny.	szt	1,0000	3 023,00		3 023,00	
3*		1 szt/szt. * 3023,00 zł/szt materiały pomocnicze 1,5 %(od M)	%	1,5000	0 45,345		45,35	
Razem koszty bezpośrednie:				3 078,84	3 078,83	10,49	3 068,35	
Razem z narzutami:				3 088,49	3 088,49	20,14	3 068,35	
Cena jednostkowa:				3 088,49	0	20,148	3 068,345	0,000
10	KNR-W 2-25	Tablica kredowa.	szt.					
d.2	0420-01	obmiar = 1 szt.						
1*		- R - robocizna 0,4 r-g/szt. * 26,22 zł/r-g	r-g	0,4000	10,488	10,49		
2*		- M - Tablica kredowa.	szt	1,0000	850,000		850,00	
3*		1 szt/szt. * 850,00 zł/szt materiały pomocnicze 1,5 %(od M)	%	1,5000	12,750		12,75	
Razem koszty bezpośrednie:				873,24	873,238	10,49	862,75	
Razem z narzutami:				882,90	882,900	20,15	862,75	
Cena jednostkowa:				882,90	0	20,148	862,750	0,000
11	KNR 2-21	Huśtawka II	szt					
d.2	0606-08	obmiar = 1 szt						
1*		- R - robocizna 4,11*0,955=3,92505 r-g/szt * 26,22 zł/r-g	r-g	3,9251	102,915	102,92		
2*		- M - Huśtawka II	szt	1,0000	5 200,00		5 200,00	
Razem koszty bezpośrednie:				5 302,92	5 302,91	102,92	5 200,00	
Razem z narzutami:				5 397,70	5 397,70	197,70	5 200,00	
Cena jednostkowa:				5 397,70	0	197,700	5 200,000	0,000
12	KNR 2-21	Konstrukcja wspinaczkowa.	kpl.					
d.2	0607-01	obmiar = 1 kpl.						
1*		- R - robocizna 46*0,955=43,93 r-g/kpl. * 26,22 zł/r-g	r-g	43,9300	1 151,84	1 151,85		
2*		- M - Konstrukcja wspinaczkowa.	kpl.	1,0000	115 000,000		115 000,00	
Razem koszty bezpośrednie:				116 151,85	116 151,845	1 151,85	115 000,00	
Razem z narzutami:				117 212,70	117 212,700	2 212,70	115 000,00	
Cena jednostkowa:				117 212,70	0	2 212,695	115 000,000	0,000

Plac zabaw\_

Lp.	Podstawa	Opis	jm	Nakłady	Koszt jedn.	R	M	S
13	KNR 2-21 d.2 0607-01	Tor przeszkód. obmiar = 1 kpl.	kpl.					
1*		-- R -- robocizna 46*0,955=43,93 r-g/kpl. * 26,22 zł/r-g	r-g	43,9300	1 151,84 5	1 151,85		
2*		-- M -- Tor przeszkód. 1 kpl./kpl. * 85000,00 zł/kpl.	kpl.	1,0000	85 000,0 00		85 000,00	
Razem koszty bezpośrednie:				86 151,85	86 151,8 45	1 151,85	85 000,00	
Razem z narzutami:				87 212,70	87 212,7 00	2 212,70	85 000,00	
Cena jednostkowa:				87 212,70		2 212,695	85 000,000	0,000
14	KNR 2-21 d.2 0607-02 analogia	Ławki parkowe - obudowa drewniana siedzeniowa obmiar = 3 szt	szt					
1*		-- R -- robocizna 3,3*0,955=3,1515 r-g/szt * 26,22 zł/r-g	r-g	9,4545	82,632	247,90		
2*		-- M -- Ławki parkowe 1 szt/szt * 2750,00 zł/szt	szt	3,0000	2 750,00 0		8 250,00	
Razem koszty bezpośrednie:				8 497,90	2 832,63 2	247,90	8 250,00	
Razem z narzutami:				8 726,22	2 908,74 0	476,22	8 250,00	
Cena jednostkowa:				2 908,74		158,736	2 750,000	0,000
15	KNR 2-21 d.2 0601-01 analogia	Kosze na śmieci. obmiar = 4 szt	szt					
1*		-- R -- robocizna 1,5*0,955=1,4325 r-g/szt * 26,22 zł/r-g	r-g	5,7300	37,560	150,24		
2*		-- M -- Kosze na śmieci. 1 szt/szt * 1539,00 zł/szt	szt	4,0000	1 539,00 0		6 156,00	
Razem koszty bezpośrednie:				6 306,24	1 576,56 0	150,24	6 156,00	
Razem z narzutami:				6 444,60	1 611,15 0	288,60	6 156,00	
Cena jednostkowa:				1 611,15		72,153	1 539,000	0,000

PODSUMOWANIE

	Mała architektura.			
	RAZEM	Robocizna	Materiały	Sprzęt
RAZEM	311 390,33	3 155,48	308 234,85	
Koszty pośrednie [Kp] 70% od (R+S)	2 208,78	2 208,78		
RAZEM	313 599,11	5 364,26	308 234,85	
Zysk [Z] 13% od (R+S+Kp(R+S))	697,35	697,35		
RAZEM	314 296,46	6 061,61	308 234,85	
			OGÓŁEM	314 296,46

Słownie: trzysta czternaście tysięcy dwieście dziewięćdziesiąt sześć i 46/100 zł

	CAŁY KOSZTORYS			
	RAZEM	Robocizna	Materiały	Sprzet
RAZEM	323 780,20	12 200,29	309 672,51	1 907,40
Koszty pośrednie [Kp] 70% od (R+S)	9 881,04	8 544,48		1 336,56
RAZEM	333 661,24	20 744,77	309 672,51	3 243,96
Zysk [Z] 13% od (R+S+Kp(R+S))	3 120,10	2 697,90		422,20
RAZEM	336 781,34	23 442,67	309 672,51	3 666,16
VAT [V] 23% od $(R+M+S+Kp(R+S)+Z(R+S))$	77 459,71	5 391,81	71 224,68	843,22
RAZEM	414 241,05	28 834,48	380 897,19	4 509,38
			OGÓLEM	414 241,05

Słownie: czterysta czternaście tysięcy dwieście czterdzieści jeden i 05/100 zł

## KOSZTORYS OFERTOWY

NAZWA INWESTYCJI : Pomieszczenie świetlicy.  
INWESTOR :  
ADRES INWESTORA :  
BRANŻA : ogólnobudowlana

SPORZĄDZIŁ KALKULACJE :

DATA OPRACOWANIA :

Poziom cen :

### NARZUTY

Koszty pośrednie [Kp] .....	71,20 % R+S
Zysk [Z] .....	10,80 % R+S+Kp(R+S)
VAT [V] .....	23,00 % $\Sigma(R+M+S+Kp(R+S)+Z(R+S))$

Wartość kosztorysowa robót bez podatku VAT : 104 495,19 zł

Podatek VAT : 24 033,89 zł

Ogółem wartość kosztorysowa robót : 128 529,08 zł

**Słownie: sto dwadzieścia osiem tysięcy pięćset dwadzieścia dziewięć i 08/100 zł**

Klauzula o uzgodnieniu kosztorysu

WYKONAWCA :

INWESTOR :

Data opracowania

Data zatwierdzenia

Lp.	Podstawa	Opis i wyliczenia	j.m.	Poszcz.	Razem
<b>Pomieszczenie świetlicy.</b>					
1		<b>Roboty budowlane.</b>			
1	KNR-W 4-01 0331-05	Wykucie otworów w ścianach z cegieł o grubości ponad 1/2 ceg. na zaprawie cementowej dla otworów drzwiowych i okiennych 0,3*1,20*2,20	m <sup>3</sup>		
			m <sup>3</sup>	0,792	
				<b>RAZEM</b>	<b>0,792</b>
2	KNR-W 2-02 1040-02	Drzwi aluminiowe dwuskrzydłowe 1,20*2,20	m <sup>2</sup>		
			m <sup>2</sup>	2,640	
				<b>RAZEM</b>	<b>2,640</b>
3	KNR K-06 d.1 0403-01 analogia	Wyposażenie dodatkowe do okien - rolety wewnętrzne 6	szt.		
			szt.	6,000	
				<b>RAZEM</b>	<b>6,000</b>
4	KNR 4-04 d.1 0707-01	Demontaż grzejników żeliwnych o powierzchni grzejnej do 2.5 m2 5	zesp.		
			zesp.	5,000	
				<b>RAZEM</b>	<b>5,000</b>
5	KNR 4 d.1 0414-04	Grzejniki żeliwne członowe - wielkość "1", do 20 elementów 5	kpl.		
			kpl.	5,000	
				<b>RAZEM</b>	<b>5,000</b>
6	KNR-W 2-02 20205-01	Ostony na grzejniki szczelinowe sosnowe 5*2,00*1,10	m <sup>2</sup>		
			m <sup>2</sup>	11,000	
				<b>RAZEM</b>	<b>11,000</b>
2		<b>Prace elektryczne.</b>			
7	TZKNBK d.2 XVII 51-07 analogia	Instalowanie plafonier typu na drewnie lub konstrukcji stalowej 12	szt.		
			szt.	12,000	
				<b>RAZEM</b>	<b>12,000</b>
8	KNR-W 5-08 0201-02	Montaż uchwytów pod przewody kabelkowe układane pojedynczo z przygotowaniem podłoża mechanicznie - przykręcanie do kołków plastikowych w podłożu z cegły 15	m		
			m	15,000	
				<b>RAZEM</b>	<b>15,000</b>
9	KNR-W 5-08 0211-01	Przewody kabelkowe n.t. o łącznym przekroju żył do 7.5 mm <sup>2</sup> mocowane paskami lub klamerkami na przygotowanym podłożu 15	m		
			m	15,000	
				<b>RAZEM</b>	<b>15,000</b>
10	KNR-W 5-08 0309-04	Montaż do gotowego podłoża gniazd wtyczkowych natynkowych 2-biegowych z uziemieniem przykręcanych 16A/2.5 mm <sup>2</sup> 4	szt.		
			szt.	4,000	
				<b>RAZEM</b>	<b>4,000</b>
3		<b>Maty.</b>			
11	KNR-W 2-02 0609-08 analogia	Obicie ścian matą gr 40 mm. 1	szt.		
			szt.	1,000	
				<b>RAZEM</b>	<b>1,000</b>
12	KNR-W 2-02 0609-08 analogia	Ułożenie maty na posadzce gr 40 mm. 1	szt.		
			szt.	1,000	
				<b>RAZEM</b>	<b>1,000</b>
4		<b>Podłogi.</b>			
13	KNR-W 4-01 0212-03 analogia	Ręczna rozbiorka elementów konstrukcji betonowych niezbrojonych o grubości ponad 15 cm 11,70*8,50*0,20	m <sup>3</sup>		
			m <sup>3</sup>	19,890	
				<b>RAZEM</b>	<b>19,890</b>
14	KNR-W 4-01 0109-11 0109-12	Wywiezienie gruzu sprzymowanego samochodami samowyladowczymi na odległość 5 km 11,70*8,50*0,20	m <sup>3</sup>		
			m <sup>3</sup>	19,890	
				<b>RAZEM</b>	<b>19,890</b>
15	NNRNKB d.4 202 0618-03	(z.V) Izolacje przeciwwilgociowe z papy zgrzewalnej w pomieszczeniach o pow.ponad 5 m <sup>2</sup> 11,70*8,50	m <sup>2</sup>		
			m <sup>2</sup>	99,450	
				<b>RAZEM</b>	<b>99,450</b>

Lp.	Podstawa	Opis i wyliczenia	j.m.	Poszcz.	Razem
16	NNRNKB	(z.VI) Podkłady betonowe grubości 19 cm wykonywane przy użyciu "Miksokreta" w pomieszczeniach o pow. ponad 8 m2	m <sup>2</sup>		
d.4	202 1125-01 1125-02	11,70*8,50	m <sup>2</sup>	99,450	
				RAZEM	99,450
17	NNRNKB	(z.VII) Warstwy wyrównujące i wygładzające z zaprawy samopoziomującej wykonywane przy użyciu "Miksokreta" grubości 10 mm wykonywane w pomieszczeniach o pow. do 8 m2	m <sup>2</sup>		
d.4	202 1131-01 1131-03	11,70*8,50	m <sup>2</sup>	99,450	
				RAZEM	99,450

Pomieszczenie świetlicy

Lp.	Podstawa	Opis	jm	Nakłady	Koszt jedn.	R	M	S
<b>Pomieszczenie świetlicy.</b>								
1		<b>Roboty budowlane.</b>						
d.1	1 KNR-W 4-01 0331-05	Wykucie otworów w ścianach z cegieł o grubości ponad 1/2 ceg. na zaprawie cementowej dla otworów drzwiowych i okiennych obmiar = 0,792 m <sup>3</sup>	m <sup>3</sup>					
1*		-- R -- robocizna 9,74 r-g/m <sup>3</sup> * 45,00 zł/r-g	r-g	7,7141	438,300	347,13		
Razem koszty bezpośrednie:					438,300	347,13		
Razem z narzutami:					831,410	658,48		
Cena jednostkowa:						831,410	0,000	0,000
d.1	2 KNR-W 2-02 1040-02	Drzwi aluminiowe dwuskrzydłowe obmiar = 2,640 m <sup>2</sup>	m <sup>2</sup>					
1*		-- R -- robocizna 3,31 r-g/m <sup>2</sup> * 45,00 zł/r-g	r-g	8,7384	148,950	393,23		
2*		-- M -- silikon 0,1 kg/m <sup>2</sup> * 46,36 zł/kg	kg	0,2640	4,636		12,24	
3*		pianka poliuretanowa 1,6 dm <sup>3</sup> /m <sup>2</sup> * 43,06 zł/dm <sup>3</sup>	dm <sup>3</sup>	4,2240	68,896		181,89	
4*		kołki rozporowe 4,3 szt./m <sup>2</sup> * 0,38 zł/szt.	szt.	11,3520	1,634		4,31	
5*		listwy maskujące 0,0184 m <sup>3</sup> /m <sup>2</sup> * 1343,20 zł/m <sup>3</sup>	m <sup>3</sup>	0,0486	24,715		65,25	
6*		materiały pomocnicze 15 % (od M2+M3+M4+M5)	%	15,0000	14,982		39,55	
7*		drzwi aluminiowe 1 m <sup>2</sup> /m <sup>2</sup> * 1175,27 zł/m <sup>2</sup>	m <sup>2</sup>	2,6400	1 175,270		3 102,71	
8*		-- S -- wyciąg 0,05 m-g/m <sup>2</sup> * 11,97 zł/m-g	m-g	0,1320	0,599			1,58
9*		środek transportowy 0,06 m-g/m <sup>2</sup> * 100,75 zł/m-g	m-g	0,1584	6,045			15,96
Razem koszty bezpośrednie:					1 445,727	393,23	3 405,95	17,54
Razem z narzutami:					1 585,280	745,92	3 405,95	33,27
Cena jednostkowa:						282,542	1 290,133	12,604
d.1	3 KNR K-06 0403-01 analogia	Wyposażenie dodatkowe do okien - rolety wewnętrzne obmiar = 6,000 szt.	szt.					
1*		-- R -- robocizna 0,5 r-g/szt. * 45,00 zł/r-g	r-g	3,0000	22,500	135,00		
2*		-- M -- roleta wewnętrzna 900*1600 1 szt./szt. * 325,00 zł/szt.	szt.	6,0000	325,000		1 950,00	
3*		materiały pomocnicze 1 % (od M)	%	1,0000	3,250		19,50	
Razem koszty bezpośrednie:					350,750	135,00	1 969,50	
Razem z narzutami:					370,930	256,08	1 969,50	
Cena jednostkowa:						42,680	328,250	0,000
d.1	4 KNR 4-04 0707-01	Demontaż grzejników żeliwnych o powierzchni grzejnej do 2.5 m <sup>2</sup> obmiar = 5,000 zesp.	zesp.					
1*		-- R -- robocizna 0,8 r-g/zesp. * 45,00 zł/r-g	r-g	4,0000	36,000	180,00		
Razem koszty bezpośrednie:					36,000	180,00		
Razem z narzutami:					68,290	341,45		
Cena jednostkowa:						68,288	0,000	0,000
d.1	5 KNNR 4 0414-04	Grzejniki żeliwne członowe - wielkość "1", do 20 elementów obmiar = 5,000 kpl.	kpl.					

Pomieszczenie świetlicy

Lp.	Podstawa	Opis	jm	Nakłady	Koszt jedn.	R	M	S
1*		– R – robocizna 2,58 r-g/kpl. * 45,00 zł/r-g	r-g	12,9000	116,100	580,50		
2*		– M – grzejniki żeliwne członowe - wielkość"1" 1 szt./kpl. * 325,00 zł/szt.	szt.	5,0000	325,000		1 625,00	
3*		wsporniki do grzejników 4 szt./kpl. * 5,19 zł/szt.	szt.	20,0000	20,760		103,80	
4*		uchwyty do grzejników (dostawca: HAG) 2 kpl/kpl. * 58,00 zł/kpl	kpl	10,0000	116,000		580,00	
5*		materiały pomocnicze 1 %(od M)	%	1,0000	4,618		23,09	
Razem koszty bezpośrednie:					582,478	580,50	2 331,89	
Razem z narzutami:					686,610	1 101,16	2 331,89	
Cena jednostkowa:						220,229	466,378	0,000
6	KNR-W 2-	Oslony na grzejniki szczelinowe sosnowe	m <sup>2</sup>					
d.1	02 20205-	obmiar = 11,000 m <sup>2</sup>						
01								
1*		– R – robocizna 1,17 r-g/m <sup>2</sup> * 45,00 zł/r-g	r-g	12,8700	52,650	579,15		
2*		– M – oslona na grzejniki kompletna 1 m <sup>2</sup> /m <sup>2</sup> * 251,00 zł/m <sup>2</sup>	m <sup>2</sup>	11,0000	251,000		2 761,00	
3*		kołki rozporowe 6 szt./m <sup>2</sup> * 0,38 zł/szt.	szt.	66,0000	2,280		25,08	
4*		materiały pomocnicze 0,5 %(od M)	%	0,5000	1,266		13,93	
Razem koszty bezpośrednie:					307,196	579,15	2 800,01	
Razem z narzutami:					354,420	1 098,61	2 800,01	
Cena jednostkowa:						99,872	254,546	0,000

PODSUMOWANIE

Roboty budowlane.

	RAZEM	Robocizna	Materiały	Sprzęt
RAZEM	12 739,90	2 215,01	10 507,35	17,54
Koszty pośrednie [Kp] 71,2% od (R+S)	1 589,63	1 577,14		12,49
RAZEM	14 329,53	3 792,15	10 507,35	30,03
Zysk [Z] 10,8% od (R+S+Kp(R+S))	412,79	409,55		3,24
RAZEM	14 742,32	4 201,70	10 507,35	33,27

OGÓŁEM 14 742,32

Słownie: czternaście tysięcy siedemset czterdzieści dwa i 32/100 zł

Pomieszczenie świetlicy

Lp.	Podsta- wa	Opis	jm	Nakłady	Koszt jedn.	R	M	S
2		<b>Prace elektryczne.</b>						
7	TZKNBK d.2 XVII 51- 07 analogia	Instalowanie plafonier typu na drewnie lub konstrukcji stalowej obmiar = 12,000 szt.	szt.					
1*		-- R -- robocizna 0,55 r-g/szt. * 45,00 zł/r-g	r-g	6,6000	24,750	297,00		
2*		-- M -- plafoniera P 1-12 1 szt./szt. * 42,00 zł/szt.	szt.	12,0000	42,000		504,00	
3*		klosz do plafonier (dostawca: ELG) 1,04 szt./szt. * 24,31 zł/szt.	szt.	12,4800	25,282		303,38	
4*		materiały pomocnicze 2,5 %(od M)	%	2,5000	1,682		20,18	
Razem koszty bezpośrednie:					93,714	297,00	827,56	
Razem z narzutami:					115,910	563,36	827,56	
Cena jednostkowa:						46,948	68,964	0,000
8	KNR-W 5- d.2 08 0201- 02	Montaż uchwytów pod przewody kabelko- we układane pojedynczo z przygotowa- niem podłoża mechanicznie - przykręca- nie do kołków plastikowych w podłożu z cegły obmiar = 15,000 m	m					
1*		-- R -- robocizna 0,301 r-g/m * 45,00 zł/r-g	r-g	4,5150	13,545	203,18		
2*		-- M -- uchwyty (dostawca: SEK) 2,7 szt./m * 2,29 zł/szt.	szt.	40,5000	6,183		92,75	
3*		kołki rozporowe 2,7 szt./m * 0,38 zł/szt.	szt.	40,5000	1,026		15,39	
4*		materiały pomocnicze 2,5 %(od M)	%	2,5000	0,180		2,70	
Razem koszty bezpośrednie:					20,934	203,18	110,84	
Razem z narzutami:					33,080	385,36	110,84	
Cena jednostkowa:						25,693	7,389	0,000
9	KNR-W 5- d.2 08 0211- 01	Przewody kabelkowe n.t. o łącznym prze- kroju żył do 7.5 mm2 mocowane paskami lub klamerkami na przygotowanym podło- żu obmiar = 15,000 m	m					
1*		-- R -- robocizna 0,0693 r-g/m * 45,00 zł/r-g	r-g	1,0395	3,119	46,79		
2*		-- M -- przewody kabelkowe (dostawca: TCH) 1,04 m/m * 4,45 zł/m	m	15,6000	4,628		69,42	
3*		materiały pomocnicze 2,5 %(od M)	%	2,5000	0,116		1,74	
Razem koszty bezpośrednie:					7,863	46,79	71,16	
Razem z narzutami:					10,660	88,74	71,16	
Cena jednostkowa:						5,917	4,744	0,000
10	KNR-W 5- d.2 08 0309- 04	Montaż do gotowego podłoża gniazd wtyczkowych natynkowych 2-biegunowych z uziemieniem przykręcanych 16A/2.5 mm2 obmiar = 4,000 szt.	szt.					
1*		-- R -- robocizna 0,252 r-g/szt. * 45,00 zł/r-g	r-g	1,0080	11,340	45,36		
2*		-- M -- gniazda natynkowe 2-biegunowe 1,02 szt./szt. * 26,64 zł/szt.	szt.	4,0800	27,173		108,69	
3*		materiały pomocnicze 2,5 %(od M)	%	2,5000	0,679		2,72	

Pomieszczenie świetlicy

Lp.	Podsta- wa	Opis	jm	Nakłady	Koszt jedn.	R	M	S
		Razem koszty bezpośrednie:	156,77		39,192	45,36	111,41	
		Razem z narzutami:	197,44		49,360	86,03	111,41	
		Cena jednostkowa:	49,36			21,511	27,852	0,000

PODSUMOWANIE

		Prace elektryczne.			
		RAZEM	Robocizna	Materiały	Sprzęt
	RAZEM	1 713,30	592,33	1 120,97	
	Koszty pośrednie [Kp] 71,2% od (R+S)	421,66	421,66		
	RAZEM	2 134,96	1 013,99	1 120,97	
	Zysk [Z] 10,8% od (R+S+Kp(R+S))	109,50	109,50		
	RAZEM	2 244,46	1 123,49	1 120,97	
				OGÓŁEM	2 244,46

Słownie: dwa tysiące dwieście czterdzieści cztery i 46/100 zł

Pomieszczenie świetlicy

Lp.	Podstawa	Opis	jm	Nakłady	Koszt jedn.	R	M	S
3		<b>Maty.</b>						
11	KNR-W 2-02 0609-08 analogia	Obicie ścian matą gr 40 mm. obmiar = 1,000 szt	szt					
1*		-- R -- robocizna 0 r-g/szt * 45,00 zł/r-g	r-g	0,0000	0,000	0,00		
2*		-- M -- Mata 40 mm 1,0 m <sup>2</sup> /szt * 7000,00 zł/m <sup>2</sup>	m <sup>2</sup>	1,0000	7 000,000		7 000,00	
3*		środki impregnacyjne i grzybobójcze-preparaty solne 0,007 kg/szt	kg	0,0070	0,000		0,00	
4*		materiały pomocnicze 0 %(od M)	%	0,0000	0,000		0,00	
5*		-- S -- wyciąg 0,0073 m-g/szt * 11,97 zł/m-g	m-g	0,0073	0,087			0,09
6*		środek transportowy 0,0059 m-g/szt * 100,75 zł/m-g	m-g	0,0059	0,594			0,59
Razem koszty bezpośrednie:					7 000,681		7 000,00	0,68
Razem z narzutami:					7 001,290		7 000,00	1,29
Cena jednostkowa:						0,000	7 000,000	1,292
12	KNR-W 2-02 0609-08 analogia	Ułożenie maty na posadzce gr 40 mm. obmiar = 1,000 szt	szt					
1*		-- R -- robocizna 0 r-g/szt * 45,00 zł/r-g	r-g	0,0000	0,000	0,00		
2*		-- M -- Mata na podłogę 40 mm 1,0 szt/szt * 15000,00 zł/szt	szt	1,0000	15 000,000		15 000,00	
3*		środki impregnacyjne i grzybobójcze-preparaty solne 0,007 kg/szt	kg	0,0070	0,000		0,00	
4*		materiały pomocnicze 0 %(od M)	%	0,0000	0,000		0,00	
Razem koszty bezpośrednie:					15 000,000		15 000,00	
Razem z narzutami:					15 000,000		15 000,00	
Cena jednostkowa:						0,000	15 000,000	0,000

PODSUMOWANIE

	RAZEM	Robocizna	Materiały	Sprzęt	Maty.
RAZEM	22 000,68		22 000,00		0,68
Koszty pośrednie [Kp] 71,2% od (R+S)	0,48				0,48
RAZEM	22 001,16		22 000,00		1,16
Zysk [Z] 10,8% od (R+S+Kp(R+S))	0,13				0,13
RAZEM	22 001,29		22 000,00		1,29
			OGÓŁEM		22 001,29

Słownie: dwadzieścia dwa tysiące jeden i 29/100 zł

Pomieszczenie świetlicy

Lp.	Podsta- wa	Opis	jm	Nakłady	Koszt jedn.	R	M	S
4		Podłogi.						
13	KNR-W 4- 01 0212- 03 analogia	Ręczna rozbiórka elementów konstrukcji betonowych niezbrojonych o grubości ponad 15 cm obmiar = 19,890 m <sup>3</sup>	m <sup>3</sup>					
1*		– R – robocizna 16,2 r-g/m <sup>3</sup> * 45,00 zł/r-g	r-g	322,2180	729,000	14 499,81		
Razem koszty bezpośrednie:					729,000	14 499,81		
Razem z narzutami:					1 382,840	27 504,69		
Cena jednostkowa:						1 382,837	0,000	0,000
14	KNR-W 4- 01 0109- 11 0109- 12	Wywiezienie gruzu spryzmowanego samochodami samowładowczymi na odległość 5 km obmiar = 19,890 m <sup>3</sup>	m <sup>3</sup>					
1*		– R – robocizna 0,86 r-g/m <sup>3</sup> * 45,00 zł/r-g	r-g	17,1054	38,700	769,74		
2*		– S – samochód samowładowczy 5 t 0,5+4*0,02=0,58 m-g/m <sup>3</sup> * 124,09 zł/m-g	m-g	11,5362	71,972			1 431,52
Razem koszty bezpośrednie:					110,672	769,74		1 431,52
Razem z narzutami:					209,930	1 460,09		2 715,42
Cena jednostkowa:						73,409	0,000	136,523
15	NNRNKB d.4 202 0618- 03	(z.V) Izolacje przeciwwilgociowe z papy zgrzewalnej w pomieszczeniach o pow.ponad 5 m2 obmiar = 99,450 m <sup>2</sup>	m <sup>2</sup>					
1*		– R – robocizna 0,13 r-g/m <sup>2</sup> * 45,00 zł/r-g	r-g	12,9285	5,850	581,78		
2*		– M – polimerowo-asfaltowa papa zgrzewalna na osnowie z włókniny poliestrowej (dostawca: DEI) 1,15 dm <sup>3</sup> /m <sup>2</sup> * 19,34 zł/dm <sup>3</sup>	dm <sup>3</sup>	114,3675	22,241		2 211,87	
3*		gaz propan-butan 0,1 kg/m <sup>2</sup> * 4,40 zł/kg	kg	9,9450	0,440		43,76	
4*		materiały pomocnicze 1,5 % (od M)	%	1,5000	0,340		33,81	
5*		– S – wyciąg 0,002 m-g/m <sup>2</sup> * 11,97 zł/m-g	m-g	0,1989	0,024			2,39
6*		środek transportowy 0,003 m-g/m <sup>2</sup> * 100,75 zł/m-g	m-g	0,2984	0,302			30,03
Razem koszty bezpośrednie:					29,197	581,78	2 289,44	32,42
Razem z narzutami:					34,740	1 103,97	2 289,44	61,48
Cena jednostkowa:						11,097	23,021	0,618
16	NNRNKB d.4 202 1125- 01 1125- 02	(z.VI) Podkłady betonowe grubości 19 cm wykonywane przy użyciu "Miksokreta" w pomieszczeniach o pow. ponad 8 m2 obmiar = 99,450 m <sup>2</sup>	m <sup>2</sup>					
1*		– R – robocizna 1,41 r-g/m <sup>2</sup> * 45,00 zł/r-g	r-g	140,2245	63,450	6 310,10		
2*		– M – cement 25 z dodatkami 0,019+11*0,0025=0,0465 t/m <sup>2</sup> * 644,99 zł/t	t	4,6244	29,992		2 982,70	
3*		piasek do betonów zwykły 0,042+11*0,0053=0,1003 m <sup>3</sup> /m <sup>2</sup> * 56,29 zł/m <sup>3</sup>	m <sup>3</sup>	9,9748	5,646		561,49	
4*		żwir do betonów zwykłych 0,0577+11*0,0072=0,1369 m <sup>3</sup> /m <sup>2</sup> * 142,33 zł/m <sup>3</sup>	m <sup>3</sup>	13,6147	19,485		1 937,78	

Pomieszczenie świetlicy

Lp.	Podstawa	Opis	j.m.	Nakłady	Koszt jedn.	R	M	S
5*		materiały pomocnicze 1,5 %(od M)	%	1,5000	0,827		82,25	
6*		-- S -- "Miksokret" 28 kW $0,16+11*0,02=0,38$ m-g/m <sup>2</sup> * 37,29 zł/m-g	m-g	37,7910	14,170			1 409,21
Razem koszty bezpośrednie:					133,570	6 310,10	5 564,22	1 409,21
Razem z narzutami:					203,190	11 969,85	5 564,22	2 673,18
Cena jednostkowa:						120,358	55,950	26,879
17	NNRNKB	(z.VII) Warstwy wyrównujące i wygładzające z zaprawy samopoziomującej wykonywane przy użyciu "Miksokreta" grubości 10 mm wykonywane w pomieszczeniach o pow. do 8 m <sup>2</sup> obmiar = 99,450 m <sup>2</sup>	m <sup>2</sup>					
d.4	202 1131-01 1131-03							
1*		-- R -- robocizna $0,245$ r-g/m <sup>2</sup> * 45,00 zł/r-g	r-g	24,3653	11,025	1 096,44		
2*		-- M -- sucha mieszanka $7,96+5*1,59=15,91$ kg/m <sup>2</sup> * 4,64 zł/kg	kg	1 582,249	73,822		7 341,60	
3*		materiały pomocnicze 1,5 %(od M)	%	1,5000	1,107		110,09	
4*		-- S -- środek transportowy $0,01+5*0,002=0,02$ m-g/m <sup>2</sup>	m-g	1,9890	0,000			0,00
5*		"Miksokret" 28 kW $0,05+5*0,008=0,09$ m-g/m <sup>2</sup> * 37,29 zł/m-g	m-g	8,9505	3,356			333,75
Razem koszty bezpośrednie:					89,310	1 096,44	7 451,69	333,75
Razem z narzutami:					102,210	2 080,04	7 451,69	633,05
Cena jednostkowa:						20,914	74,929	6,365

PODSUMOWANIE

	RAZEM	Robocizna	Materiały	Sprzęt
RAZEM	41 770,12	23 257,87	15 305,35	3 206,90
Koszty pośrednie [Kp] 71,2% od (R+S)	18 843,57	16 560,22		2 283,35
RAZEM	60 613,69	39 818,09	15 305,35	5 490,25
Zysk [Z] 10,8% od (R+S+Kp(R+S))	4 893,43	4 300,55		592,88
RAZEM	65 507,12	44 118,64	15 305,35	6 083,13
			OGÓŁEM	65 507,12

Słownie: sześćdziesiąt pięć tysięcy pięćset siedem i 12/100 zł

PODSUMOWANIE

	RAZEM	Robocizna	Materiały	Sprzęt
RAZEM	78 224,00	26 065,21	48 933,67	3 225,12
Koszty pośrednie [Kp] 71,2% od (R+S)	20 855,34	18 559,02		2 296,32
RAZEM	99 079,34	44 624,23	48 933,67	5 521,44
Zysk [Z] 10,8% od (R+S+Kp(R+S))	5 415,85	4 819,60		596,25
RAZEM	104 495,19	49 443,83	48 933,67	6 117,69
VAT [V] 23% od $\varnothing(R+M+S+Kp(R+S)+Z(R+S))$	24 033,89	11 372,08	11 254,74	1 407,07
RAZEM	128 529,08	60 815,91	60 188,41	7 524,76
			OGÓŁEM	128 529,08

Słownie: sto dwadzieścia osiem tysięcy pięćset dwadzieścia dziewięć i 08/100 zł

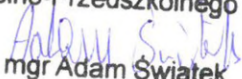
Piekary Śląskie, dnia 19 marca 2025 r.

Zespół Szkolno-Przedszkolny nr 2  
ul. Rycerska 15a  
41-948 Piekary Śląskie  
tel./fax 32 287-99-06

.....  
(pieczęć placówki)

## OŚWIADCZENIE

Dyrektor zespołu Szkolno-Przedszkolnego nr 2 w Piekarach Śląskich oświadcza gotowość do współpracy przy realizacji projektu: „Sport w Dąbrówce Wielkie przy ZSP2 i K.S. Orkan” oraz wyraża zgodę na wykorzystanie obiektu do celów realizacji XII piekarskiego Budżetu Obywatelskiego

Dyrektor Zespołu  
Szkolno-Przedszkolnego nr 2  
  
mgr Adam Świętek

**Miejski Ośrodek Sportu i Rekreacji**  
**ul. Olimpijska 3, 41-943 Piekary Śląskie**

**tel. 32 768 10 10**

**e-mail: sekretariat@mosir.piekary.pl**



Piekary Śląskie, 18 marca 2025 r..

MOSiR 40/03/D/2025

### **Budżet Obywatelski**

Miejski Ośrodek Sportu i Rekreacji w Piekarach Śląskich wyraża zgodę na realizację inwestycji kompleksowe nawodnienie boiska MOSiR w Piekarach Śląskich przy ul. Szymanowskiego 2B wraz z odwiertem studni głębinowej i montażem zbiorników, zgłoszonej do realizacji w ramach Budżetu Obywatelskiego, pod nazwą „Sport w Dąbrówce Wielkiej przy ZSP nr 2 i KS ORKAN”.

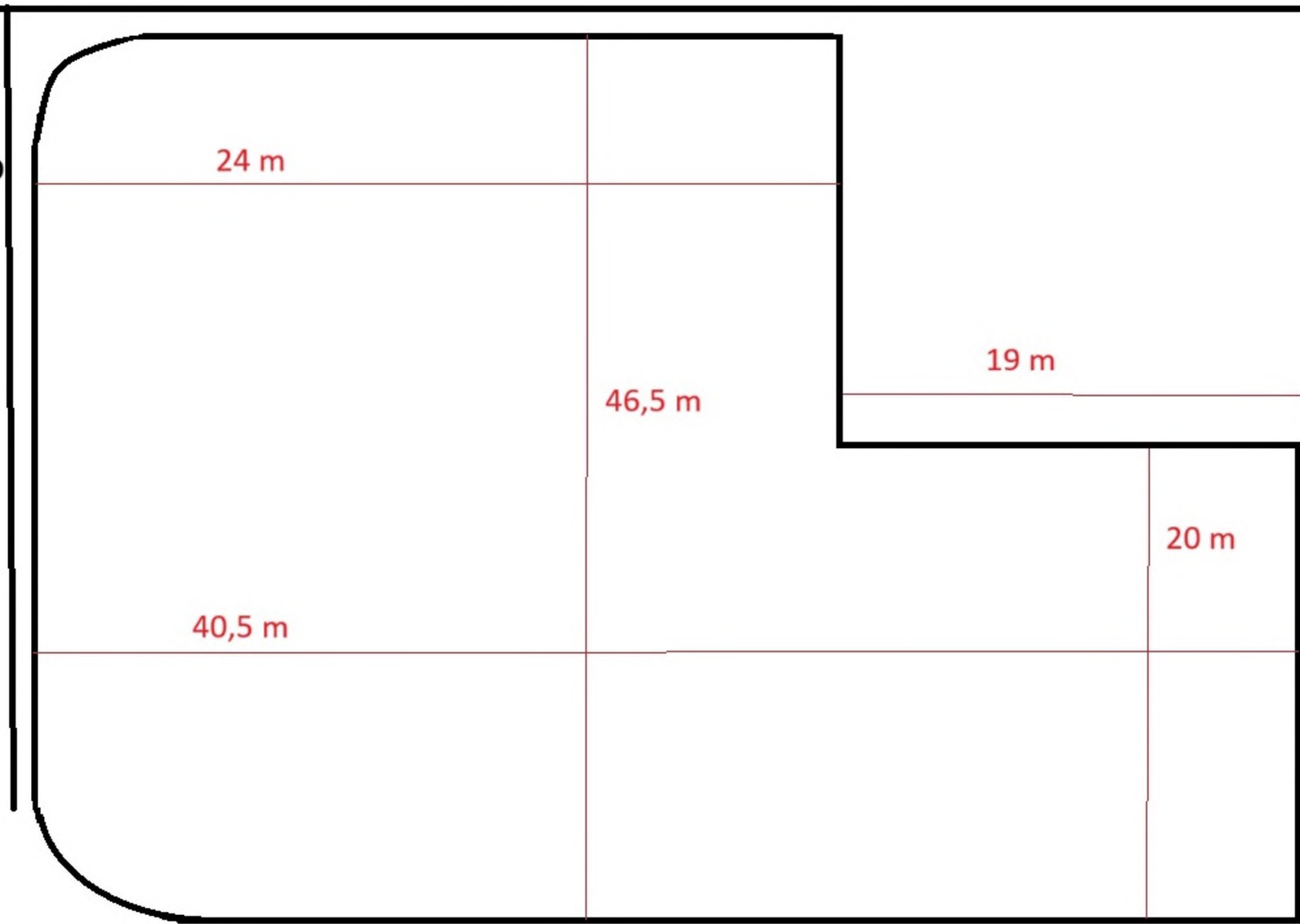
**DYREKTOR**  
Miejskiego Ośrodka Sportu i Rekreacji  
w Piekarach Śląskich

*Lucjan F. Molenda*

CMENTARZ

ULICA ZAWISZY CZARNEGO

WJAZD





2



4



13



13



11

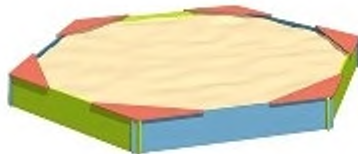
5



7



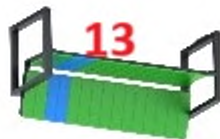
6



12



13



1. BUJAK PODWÓJNY NA SPRĘŻYNIE
2. KARUZELA Z OPARCIEM
3. TABLICE DO PISANIA KREDĄ
4. WIEŻE ZE ZJEŹDZALNIAMI
5. BUJAK POJEDYŃCZY NA SPRĘŻYNIE
6. PIASKOWNICA Z SIEDZISKAMI
7. HUŚTAWKA: Z OPARCIEM, BEZ OPIARCIA + BOCIANIE GNIAZDO
8. KONSTRUKCJA DLA DZIECI W WIEKU SZKOLNYM
9. HUŚTAWKA
10. TOR PRZESZKÓD
11. CHWIEJĄCY MOST
12. KOSZE DO SEGREGACJI ODPADÓW
13. ŁAWKI



BEZPIECZNE PODŁOŻE



**Zakres prac**

<b>Nazwa</b>	<b>ilość</b>	<b>cena jednostkowa</b>	<b>wartość brutto</b>
Odwiert studnia głębinowa do 30m głębokości	30	300,00 zł	9 000,00 zł
Zbiorniki betonowe V=60m3 (5x 12m3)	5	12 000,00 zł	60 000,00 zł
<i>Dostawa i montaż pompy głębinowej w studni</i>	1	7 600,00 zł	7 600,00 zł
<i>Dostawa i montaż pompy głębinowej w zbiorniki retencyjnym z płaszczem chłodzącym. Pompa głębinowa o wydajności do 10 m3/h przy wysokości podnoszenia 70 m</i>	1	23 400,00 zł	23 400,00 zł
<i>Montaż rozdzielnicy z fundamentem analogia ( dostawa i montaż zabezpieczenia i sterownika pompy systemu nawadniania</i>	1	8 160,00 zł	8 160,00 zł
<i>Dostawa i montaż armatury: zawory, zasuw, zbiornik przeponowy, czujnik ciśnienia, zawór spustowy</i>	1	1 540,00 zł	1 540,00 zł
<i>Kompletny system nawadniania 13 zraszaczy TRITON-L w środku 3 zraszacze po obwodzie poza polem gry 10 zraszaczy sterownik automatyczny z czujnikiem deszczu</i>	1	94 160,00 zł	94 160,00 zł
<b>RAZEM</b>			<b>203 860,00 zł</b>